



Consciencia Plástica

Hackatón
EDICIÓN SANTA CRUZ

Índice

1. **Desafío:** *¿qué problemática o necesidad concreta buscan resolver?*
2. **Solución:** *¿cuál es su propuesta de solución?*
3. **Segmento del mercado:** *¿cuál es el mercado de su emprendimiento? ¿A qué diferentes grupos de personas o entidades se dirige el emprendimiento? ¿Quiénes son nuestros clientes y usuarios?*
4. **Aliados potenciales:** *¿quiénes pueden ser sus aliados? ¿Quiénes pueden integrar su red de socios y/o proveedores?*
5. **Valor diferencial:** *¿por qué su solución es especial? ¿Cuáles son sus beneficios?*
6. **Proyección temporal:** *¿en qué lapso de tiempo va a estar disponible su solución para ser implementada?*
7. **Fuentes de Ingreso:** *¿cuáles son sus posibles fuentes de ingresos?*
8. **Equipo y capacidades:** *¿quiénes están detrás del proyecto? ¿qué capacidades tiene el equipo para desarrollar la solución?*



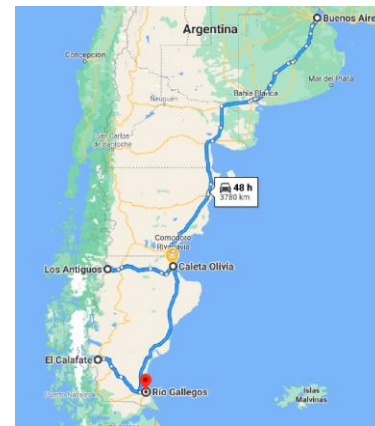
Desafío



En los últimos tiempos se visibiliza un incremento del consumo en envases plásticos.

Agravado por la situación de pandemia, a raíz del COVID-19 y como consecuencia de las restricciones de circulación, se ha incrementado la acumulación de los residuos plásticos en la ciudad de Caleta Olivia.

Esto se debe a que las plantas que procesan el plástico se encuentran en los grandes centros urbanos, y los servicios de transporte interprovinciales se encuentran desactivados.



Solución

Esta problemática se la puede entender como una gran oportunidad para generar un proyecto de impacto tanto social, ambiental como económico, otorgando valor a los residuos plásticos. Logrando autonomía a la provincia y los municipios generando emprendimientos que consideren a los residuos plásticos como materia prima.

La primer instancia de este proyecto es la producción de ladrillos eco-sustentables. Estos ladrillos serán obtenidos a partir de una fórmula que utiliza plástico reciclado como uno de sus componentes principales. Innovando completamente el concepto tradicional de fabricación, existente en la provincia, e incorporando mejores propiedades físicas y mecánicas.

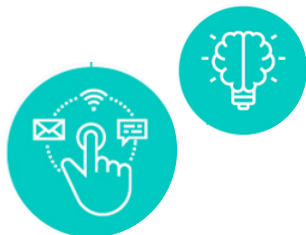


Segmento de mercado

Estos ladrillos amigables con el ambiente, serán insertados en el mercado a través de grupos mayoristas y minoristas.

Grupos Mayoristas: distintas constructoras privadas, el Instituto de Desarrollo Urbano y Vivienda, entidades nacionales de viviendas para programas de urbanización como procrear, techo digno.

Grupos Minoristas: particulares, distribuidoras y negocios.



Aliados



Ministerio del Interior,
Obras Públicas y Vivienda
Presidencia de la Nación



16 Nuevos Terrenos

(para futuros planes sociales)

Calle 20 de Junio entre Corrales Funes y Av. Chacabuco



Nuestros principales proveedores de materia prima serán los Municipios de las distintas localidades, incentivando a la población a una correcta separación de residuos desde sus hogares y con programas de apoyo para generar consciencia del daño ecológico que conlleva.

Organizaciones de índole ecologista, promoviendo el control de los residuos plásticos.

Programas Gubernamentales para la construcción de viviendas.

Empresas privadas dedicadas a la construcción.



Hackatón
EDICIÓN SANTA CRUZ

Valor diferencial



El ladrillo-ecosustentable, tiene como principal objetivo el control de los residuos plásticos. Por lo cual, adquiriendo este producto tiene un impacto en el medio ambiente.

Pero a su vez, sus propiedades físicas hacen que este producto escale por encima de los beneficios del ladrillo tradicional.

- Mayores propiedades mecánicas, más resistentes.
- Menor peso, lo cual implica menores costos para las construcciones y logística.
- Mejores características de aislación térmica.
- Muy buenas propiedades de aislación acústica.

Proyección temporal

La fabricación de este producto, no requiere grandes inversiones. Es escalable en relación al crecimiento de la popularidad de los ladrillos-ecosustentables. En principio se debe contar con una nave industrial de mil metros cuadrados, con la posibilidad de expandirse. Por lo que se podrá comenzar alquilando una instalación de estas características.

Las maquinarias para la fabricación son estándar, como mezcladoras, autoelevadores y moldes.

Contando con las posibilidades económicas de ejecutar este proyecto. Estimamos que en un periodo de 6 meses, entre la adquisición de las maquinarias y la puesta a punto del producto para la venta.



Fuente de ingresos



El ladrillo-ecosustentable, será el producto que producirá la rentabilidad de este emprendimiento.

A su vez, se estima que se puedan generar subproductos o productos que innoven en los métodos de construcción actual.

Por lo que este primer producto es el impulsor para otras versiones que se ajusten a distintas necesidades del mercado.

Equipo y capacidades

Este equipo está conformado por personas que se complementan generando una gran sinergia. A su vez tiene capacidad de trabajar en red, con un gran espectro de visiones a las problemáticas, ya que se compone de un grupo interdisciplinario, con el agregado de contar con integrantes de distintas áreas geográficas generando una amplitud mayor para enfrentar desafíos.

Las especialidades con las que contamos son del área Ambiental, Ingenierías y Sociales. Nuestra principal fortaleza es la comunicación y la empatía.



¡Muchas gracias!

