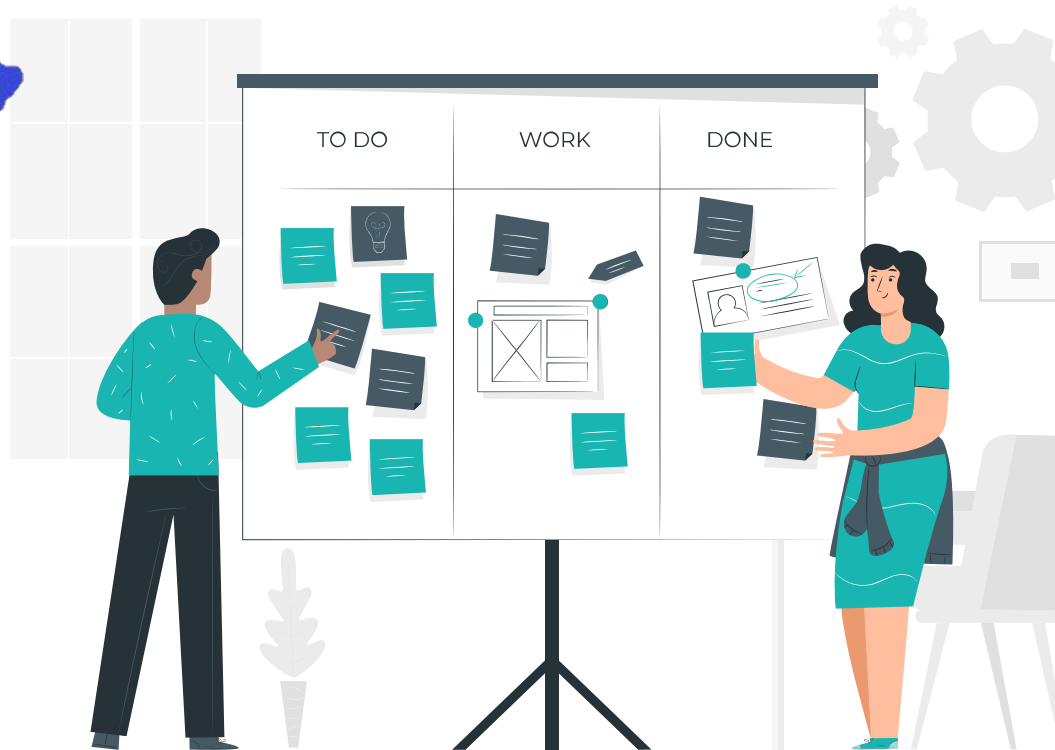


CADA  
DÍA  
CUENTA

LATAM HACKATHON  
SOLUCIONES PARA EL COVID-19



# Material Viernes



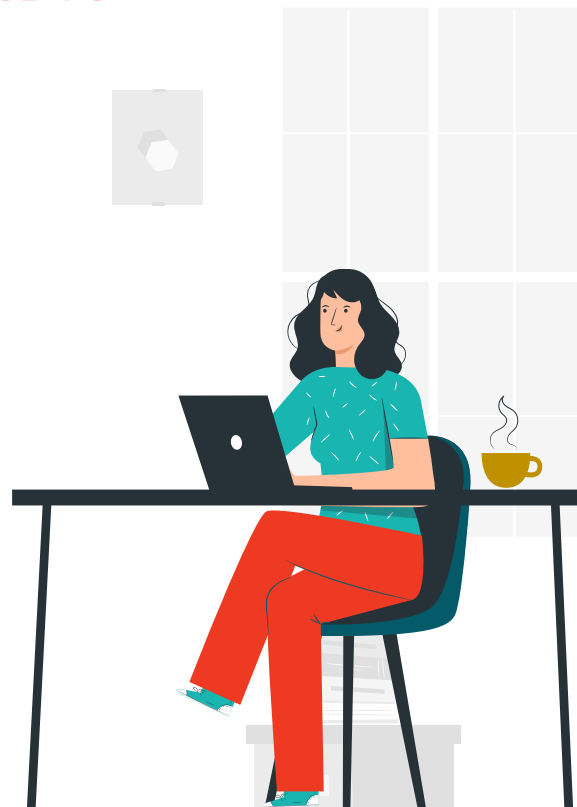
# DETALLE DE JORNADA

01



**Viernes**

Matriz Certezas, Suposiciones y Dudas  
**Resumen actualizado de la Solución**



# ¡BIENVENIDOS!

Hagamos algunos acuerdos de cómo estamos todos juntos ejecutando esta sesión:

**Estar.** Permítete conectarte profundamente con la dinámica.

**BE+.** Seamos positivos, expansivos y construyamos sobre otras ideas.

**Sea concreto:** Vayamos al punto, no hay espacio para deambular.

**Sea descriptivo:** Ideas completas con inicio y fin.

**Buena onda:** La gente feliz es más creativa

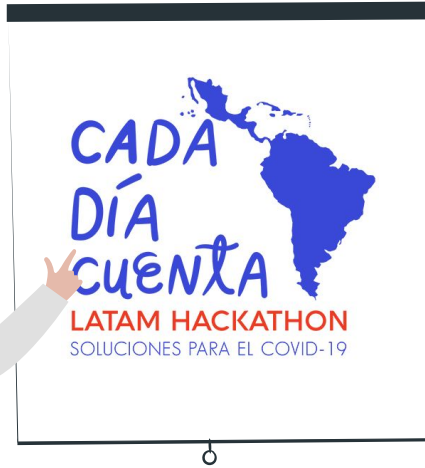




## 01. ¿Quién es quien?

Iniciemos con una ronda de presentación personal. Si aún no nos conocemos, es un punto de partida para que esto suceda.

Si ya nos conocemos, hagámoslo igual, contamos como estuvo nuestro día, rompamos el hielo para empezar a trabajar en equipo.

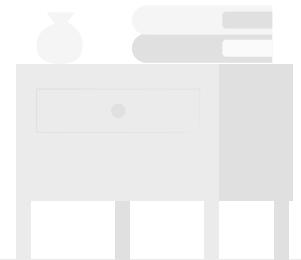


## 02. Presentación de la idea o reto

Si dentro del equipo está el postulante de la idea que nos fue asignada, iniciemos con esta persona para que nos cuente su motivación inicial y el camino por el cual transitó para llegar a proponer esto como una idea o reto.

Si la idea no es de alguien del grupo, tomemos esto como punto de partida. No es necesario mantener la misma iniciativa pero sí que sirva como borrador inicial.

*Una vez mencionada la idea/reto en el grupo, cada integrante debe compartir sus puntos de vista con el grupo y llegar a un común acuerdo de la mejor solución a desarrollar dentro del hackathon.*





# Paso a Paso: Matriz CSD

1. Cada uno postula individualmente sus certezas, suposiciones y dudas.
2. Cada integrante comparte sus certezas, suposiciones dudas y el mentor tomará nota en la presentación de Google Slide.
3. Se hace una revisión de los CSDs y una puesta en común general.



# Matriz CSD – Certezas, Suposiciones & Dudas

## 1. ¿Cuales son tus Certezas?

- La inmunidad de rebaño detiene la progresión de la infección
- Las complicaciones graves al SARS-CoV-19 resultan de la lenta y exacerbada respuesta inmune
- Los niños se complican menos que los adultos
- La única forma de generar inmunidad rebaño es a través de la infección natural
- Los hombres se contagian más que las mujeres



# Matriz CSD – Certezas, Suposiciones & Dudas

## 2. ¿Cuales son tus Suposiciones?

- Conocer la capacidad (velocidad) de respuesta del sistema inmune de una persona inoculando otro AG
- Es posible controlar la infección natural en una población

# Matriz CSD – Certezas, Suposiciones & Dudas

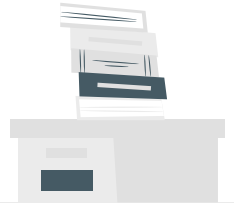
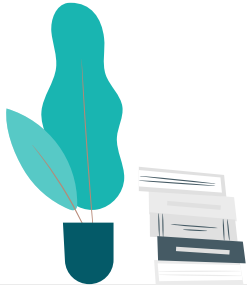
## 3. ¿Cuales son tus Dudas?

- La relación linfocitos B y T son marcador de gravedad en enfermedad infecciosa
- Hay alguna subpoblación de linfocitos T que sean mejor marcador de gravedad en enfermedad infecciosa

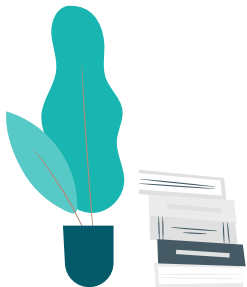
## 04. Postulación final

*Incluir aquí la descripción final de la idea definida en el grupo.*

Determinar indicadores inmunológicos en personas que presentaron síntomas leves y moderados de COVID-19 para identificar correlación y usar ese conocimiento para lograr inmunidad rebaño



# IMPRIMIBLES





# GRACIAS

¿Dudas, consultas?

contacto@cadadiacuenta.org  
<https://cadadiacuenta.org/>



CREDITS: This presentation template was created by Slidesgo, including icons by Flaticon, and infographics & images by Freepik

