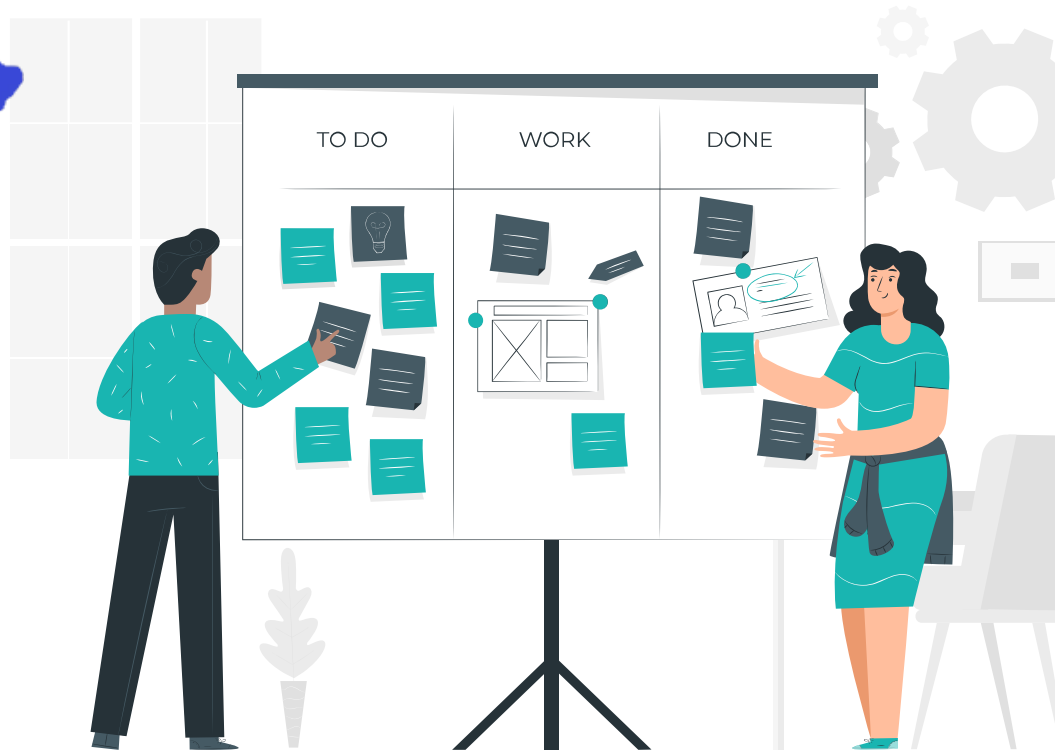


CADA
DÍA
CUENTA

LATAM HACKATHON
SOLUCIONES PARA EL COVID-19



Material Viernes



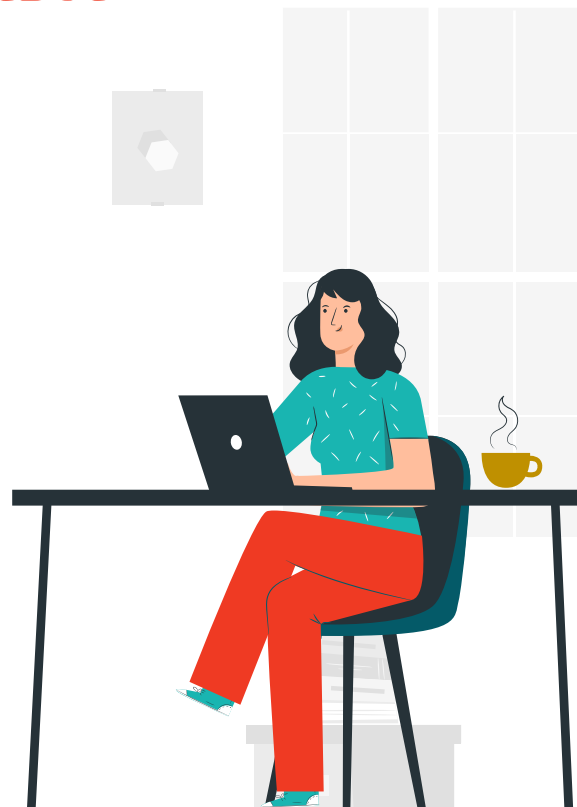
DETALLE DE JORNADA

01



Viernes

Matriz Certezas, Suposiciones y Dudas
Resumen actualizado de la Solución



¡BIENVENIDOS!

Hagamos algunos acuerdos de cómo estamos todos juntos ejecutando esta sesión:

Estar. Permítete conectarte profundamente con la dinámica.

BE+. Seamos positivos, expansivos y construyamos sobre otras ideas.

Sea concreto: Vayamos al punto, no hay espacio para deambular.

Sea descriptivo: Ideas completas con inicio y fin.

Buena onda: La gente feliz es más creativa

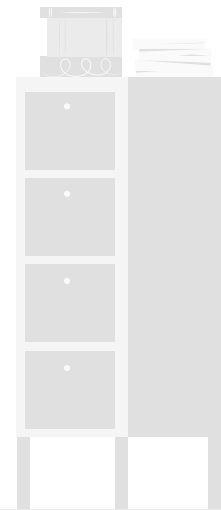




1. ¿Quién es quien?

Iniciemos con una ronda de presentación personal. Si aún no nos conocemos, es un punto de partida para que esto suceda.

Si ya nos conocemos, hagámoslo igual, contamos como estuvo nuestro día, rompamos el hielo para empezar a trabajar en equipo.





02. Presentación de la idea o reto

Si dentro del equipo está el postulante de la idea que nos fue asignada, iniciemos con esta persona para que nos cuente su motivación inicial y el camino por el cual transitó para llegar a proponer esto como una idea o reto.

Si la idea no es de alguien del grupo, tomemos esto como punto de partida. No es necesario mantener la misma iniciativa pero sí que sirva como borrador inicial.

Una vez mencionada la idea/reto en el grupo, cada integrante debe compartir sus puntos de vista con el grupo y llegar a un común acuerdo de la mejor solución a desarrollar dentro del hackathon.



03. Matriz Certezas, Suposiciones y Dudas

DESCRIPCIÓN DE LA DINÁMICA

Es un ejercicio preliminar que se utiliza como punto de partida para profundizar y nivelar al equipo en función del desafío que se intenta resolver.

OBJETIVOS

- Definir lo que sé, lo que creo saber, lo que definitivamente necesitaría saber más.
- Generar un entendimiento común en torno al desafío.
Nivelar a los participantes del equipo.
- Detectar dudas para transformarlas en insumo para el desarrollo de la solución.

CERTEZAS	SUPOSICIONES	DUDAS



Paso a Paso: Matriz CSD

1. Cada uno postula individualmente sus certezas, suposiciones y dudas.
2. Cada integrante comparte sus certezas, suposiciones dudas y el mentor tomará nota en la presentación de Google Slide.
3. Se hace una revisión de los CSDs y una puesta en común general.



Matriz CSD – Certezas, Suposiciones & Dudas

1. ¿Cuales son tus Certezas?

Las comunidades sí tienen celulares.

La aplicación funcione sin acceso constante a internet.

La herramienta sea complementaria a sus procesos de educación.

Los criterios deben ser aprendizajes dinámicos y que sean escalables.

No se pueden trabajar con archivos pesados.

Se debe tener en cuenta el primer entorno aplicativo y luego el de la práctica.

La aplicación es para niños y niñas en la ruralidad.

Se requiere que sea un trabajo en alianza con otros actores sociales.

Debe ser sencilla y accesible.

Los y las estudiantes tienen altas habilidades de exploración y aprenden más fácil de las herramientas



Matriz CSD – Certezas, Suposiciones & Dudas

2. ¿Cuales son tus Suposiciones?

Existe un punto dónde se tiene conexión de internet.

Se tienen algunos dispositivos dependiendo de la zona de interés.



Matriz CSD – Certezas, Suposiciones & Dudas

3. ¿Cuales son tus Dudas?

¿Cuál sería el nombre de nuestro equipo, idea y app?

¿Cuál sería la forma del material audiovisual que cumpla con ser un contenido llamativo y sencillo?

¿Cómo podemos fortalecer la capacitación docente?

¿Cómo la difundiríamos?

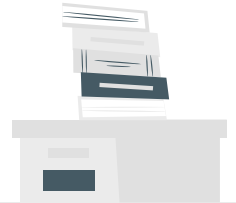
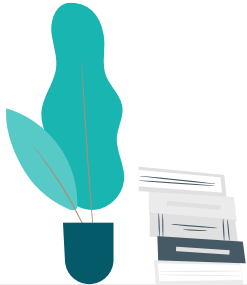
¿Cuál lenguaje usaríamos?

¿Cuáles son las características de la población rural se va a dirigir?

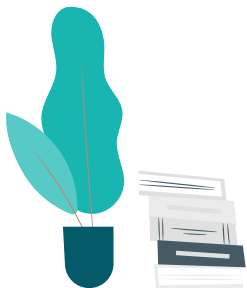


04. Postulación final

La aplicación es para niños y niñas en condiciones vulnerables para la ruralidad como un complemento a sus procesos de educación, siendo sencilla y accesible, esto último significa que funcione sin acceso constante a internet. Dicha aplicación debe permitir los aprendizajes dinámicos y con formatos flexibles que sean de descarga rápida a los dispositivos disponibles desde los celulares hasta computadores portátiles. Motivando y potenciando las habilidades de exploración a través del juego. Para lograr lo anterior es necesario un trabajo en alianza con otros actores sociales.



IMPRIMIBLES



Matriz Certezas, Suposiciones y Dudas

CERTEZAS

Las comunidades sí tienen celulares.

La aplicación funcione sin acceso constante a internet.

La herramienta sea complementaria a sus procesos de educación.

Los criterios deben ser aprendizajes dinámicos y que sean escalables.

No se pueden trabajar con archivos pesados.

Se debe tener en cuenta el primer entorno aplicativo y luego el de la práctica.

La aplicación es para niños y niñas en la ruralidad.

Debe ser sencilla y accesible.

Se requiere que sea un trabajo en alianza con otros actores sociales.

Los y las estudiantes tienen altas habilidades de exploración y aprenden más fácil de las herramientas

SUPOSICIONES

Existe un punto donde se tiene conexión de internet.

Se tienen algunos dispositivos dependiendo de la zona de interés.

DUDAS

¿Cómo podemos fortalecer la capacitación docente?

¿Cuáles son las características de la población rural se va a dirigir?

¿Cuál lenguaje usaríamos?

¿Cómo la difundiríamos?

¿Cuál sería la forma del material audiovisual que cumpla con ser un contenido llamativo y sencillo?

¿Cuál sería el nombre de nuestro equipo, idea y app?



GRACIAS

¿Dudas, consultas?

contacto@cadadiacuenta.org
<https://cadadiacuenta.org/>



CREDITS: This presentation template was created by [Slidesgo](#), including icons by [Flaticon](#), and infographics & images by [Freepik](#)

